



RIVA MARINA RESORT ****



POSIZIONE

Il Riva Marina Resort, moderno hotel 4*, è situato al confine tra la rinomata area salentina e l'incantevole "Valle d'Itria", a pochi passi dalla Riserva Naturale e Area Marina Protetta di Torre Guaceto. Immerso in un tipico paesaggio pugliese di ulivi secolari, mandorli e carrubi, con ampie baie e insenature cristalline, il Resort si estende per circa 18 ettari di muretti a secco, eleganti e curati giardini e costruzioni tipicamente mediterranee. Il mare incontaminato, i colori e i sapori della Puglia, il divertimento, l'eleganza e il benessere offrono all'ospite la possibilità di vivere un soggiorno indimenticabile.

COME ARRIVARE

In aereo: Aeroporto di Brindisi distanza 18 Km.; Aeroporto di Bari distanza 95 Km.; Aeroporto di Grottaglie distanza 65 Km.

In treno: Stazione ferroviaria FF.SS. di Carovigno (Brindisi) dista 8 Km; Stazione ferroviaria FF.SS. di Brindisi dista 25 Km; Stazione ferroviaria FF.SS. di Bari (distanza 85 Km.).

In auto: Autostrada Adriatica (A14) - uscita Bari Nord - SS. 16 direzione Brindisi - Uscita Pantanogianni/Morgicchio e seguire le indicazioni per il Resort (km. 1,7).

DESCRIZIONE E SERVIZI

Sistemazione: 443 camere eleganti ed accoglienti, tutte con aria condizionata, telefono, TV LCD, frigorifero (attrezzato su richiesta), cassetta di sicurezza, balcone o veranda attrezzata, servizi con doccia idromassaggio e asciugacapelli. Si differenziano in **Camere Comfort** con possibilità di letti aggiunti e a castello (da 2 a 5 posti letto) e **Suite** (2+2 e 2+3) finemente arredate, composte da 2 camere (soggiorno con 2 divani letto, camera con letto matrimoniale) e servizio include linea cortesia plus, prima fornitura frigo bar e teli mare, accappatoio, sconto 20% presso la SPA (richiesta occupazione minima 3 persone dal 02/07 al 03/09). Disponibili anche camere al piano terra per diversamente abili con doppi servizi. **Ristorazione:** 4 sale ristorante distinte, suddivise tra Sala Rubino, Sala Argento, Sala Diamante e Sala Avorio con tavolo assegnato; ristorante "Dal pugliese" e "Beach restaurant". **Pensione completa Riva Marina Special (28/05 - 24/09):** colazione, pranzo e cena a buffet con acqua e vino al dispenser inclusi; pizza nel pomeriggio servita nel Roof Garden, serata tipica pugliese, serata italiana, cena elegante, sorpresa gastronomica notturna tre volte a settimana, biberoneria con prodotti, merenda pomeridiana per tutti i bambini, luna park con zucchero filato nel Play Garden una volta a settimana,

na, spumante italiano per tutti la sera dell'arrivederci, tavolo assegnato. Nei periodi non compresi nella tessera club (02 aprile/27 maggio e 24 settembre/30 ottobre) possibilità di scegliere tra il trattamento di **Mezza Pensione** (colazione e cena con riduzione di Euro 6 al giorno) o di **Pensione Completa** (colazione, pranzo e cena). Per entrambe i trattamenti acqua e vino inclusi ai pasti. Nei periodi di bassa stagione, a discrezione della Direzione, il servizio a buffet potrebbe essere sostituito dal servizio al tavolo con menu di tre portate. **"Dal pugliese"** (28/05 - 24/09) solo per cena con menù pugliese, su prenotazione e compreso nella quota, sulla terrazza situata al 1° piano; **"Beach Restaurant"** (28/05 - 24/09) in spiaggia con buffet freddo (solo per pranzo) su prenotazione e compreso nella quota. Speciale celiaci: si mettono a disposizione i prodotti base quali pane, pasta e biscotti (Resort approvato AIC). **Biberoneria:** sala riservata con cucina attrezzata con scaldabibberon, sterilizzatore, una piastra a 4 fuochi, un forno a microonde, pentolini, un lavello, seggioloni, tavoli e sedie per i piccini (disponibili su richiesta anche in sala). Fornisce: brodo vegetale senza sale, passato di verdure, crema di riso, salsa di pomodoro senza sale, latte intero o parzialmente scremato, formaggi, formaggio grattugiato, yogurt e 2 tipi di pasta per bambini. Presenza di personale per assistere le mamme durante le ore dei pasti. **Attività e servizi:** Reception 24h, Wi-Fi gratuito, SPA, Centro Congressi, 3 ristoranti, biberoneria, 3 bar di cui uno in spiaggia, 2 piscine esterne di cui 1 per adulti con 3 zone idromassaggio e 1 per bambini attrezzate con ombrelloni e lettini, 2 campi da tennis, 1 campo di calcetto, 1 campo polivalente pallavolo e basket, beach volley, 1 campo da street ball, ping pong, tiro con l'arco in pineta, 4 campi da bocce, sala fitness, percorso ginnico in pineta, lavanderia, parcheggio recintato illuminato, spiaggia attrezzata con bar, servizi, docce, lettini, ombrelloni, canoe e centro velico con wind-surf e laser Pico. **Riva Marina PlayGarden,** un coloratissimo parco giochi all'aperto dove bambini e ragazzi (dai 3 anni in su) potranno liberamente giocare e divertirsi. Il PlayGarden si sviluppa su un prato erboso di circa 2400 mq, dove vi sono giochi di tutti i tipi, da quelli per i più piccoli nella Baby Area a quelli più complessi pensati soprattutto per i più grandi. I più piccini si divertiranno tantissimo con gli appassionanti scivoli del Playng Center, le altalene, i misteriosi tunnel e le fantastiche avventure del Parco Giochi Ocean. Lo staff del Mini club è a disposizione di tutti i bambini presso il gazebo attrezzato con tavoli e sedie, per giocare con i colori e la fantasia. Per i più grandi il divertimento è assicurato con il maestoso Fantacastello con i suoi quattro scivoli

coloratissimi, i tunnel e le torrette d'avvistamento, ma anche con il labirinto, il mini golf con otto buche e il campo da beach volley. Grazie ai gazebo attrezzati con tavoli e panchine, il PlayGarden sarà anche il luogo di ritrovo per tantissime attività organizzate dal Mini Club e dallo Junior Club insieme al coinvolgente e simpaticissimo staff di animazione e alle nostre mascotte. **Una volta a settimana dolcezza e divertimento con il Luna Park e tanto zucchero filato per tutti gli Ospiti del PlayGarden.** **Spaggia:** servizio incluso (1 ombrellone e 2 lettini per camera fino ad esaurimento) presso la spiaggia dell'hotel, dista ca 900 mt, raggiungibile con 2 trenini che effettuano un servizio continuativo. Spiaggia libera a 500 mt. A disposizione degli Ospiti diversamente abili servizio navetta attrezzato, ombrelloni adiacenti alla passerella che conduce alla battigia e possibilità di utilizzo della job sia in spiaggia che in piscina. Ombrelloni e lettini anche nell'ampio tappeto erboso adiacente il bar spiaggia. **A pagamento:** tassa di soggiorno, store, edicola e tabacchi, parucchiere, visite guidate, noleggio auto e biciclette, noleggio passeggini, parafarmacia, disponibilità su chiamata di pediatra e medico generico, servizio transfer da/per aeroporti e stazioni ferroviarie, Centro Benessere, corsi di vela e windsurf, utilizzo notturno degli impianti sportivi. **Centro Congressi** Il Centro Congressi del Resort è composto da otto sale, da 20 a 900 posti, tutte ad illuminazione naturale ed attrezzate con amplificazione per interni, lavagna luminosa, schermo gigante, videoproiettore, PC, freccia laser, microfono fisso, radio microfono, connettività wireless a banda larga,

VOLI + TRASFERIMENTI COLLETTIVI* PER BRINDISI (BARI)

La Domenica partenze da	14/05-23/07 03/09-23/10	30/07-27/08
--------------------------------	----------------------------	-------------

MILANO LINATE	250	290
----------------------	------------	------------

* Trasferimenti collettivi: in alcuni casi si potrebbero rendere necessarie attese in aeroporto in funzione degli operativi dei voli.
• Bambini 0/2 anni: pagano Euro 50 (Volo + Tfr + Tasse);
• Bambini 2/12 anni: riduzione Euro 40.

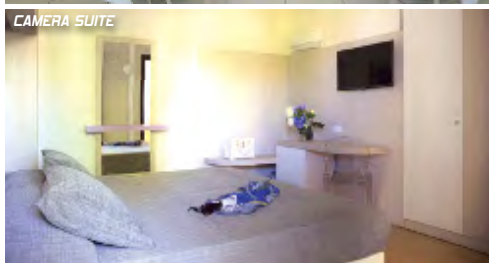
QUOTE PER PERSONA ED INCLUDONO:

Volo A/R dalla città prescelta per Brindisi e viceversa trasferimenti collettivi* Apt/Hotel/ Apt.

LE QUOTE NON INCLUDONO:

• Tasse Aeroportuali: forfait Euro 40 a persona dai 2 anni in poi (bambini 0/2 anni No Tasse).

Partenze da altri aeroporti, su richiesta alla stessa quota di Milano Linate



aria condizionata. Per eventi e meeting, gli Ospiti possono usufruire, inoltre, di assistenza tecnica, business Office e hostess di segreteria. Completano l'offerta, un elegante Foyer esterno di c.a. 1000 mq e una grande open square attigua alla hall, ideale per esposizioni e cene di gala. Per aperitivi, welcome coffee e buffet, al primo piano è situato l'incantevole roof garden, location ideale per una sosta dopo una giornata di lavoro. **Centro Benessere** Il Centro Benessere del Riva Marina Resort si estende su 700 mq e dispone di un'accogliente reception, di cinque

suggestive cabine massaggi di cui una per massaggi di coppia, di una cabina per trattamenti estetici, di una panucchiere, di una sala fitness attrezzata con tapis-roulant, cyclettes e pesi, di una zona acque con piscina riscaldata con idromassaggio ad ossigeno, getti d'acqua e cascata cervicale, percorso Kneipp, percorso vascolare, docce emozionali, sauna, bagno turco, doccia scozzese e zona relax con tisanderia. Nel Centro Benessere si effettuano massaggi rilassanti, estetici e trattamenti viso e corpo.

Tessera club: (valida dal 28/05 al 24/09) include: uti-

lizzo delle 2 piscine esterne, sala fitness, percorso ginnico, animazione diurna e serale, piano bar in zona piscina, animazione con spettacoli diurni e serali, tornei sportivi e di carte, attività in spiaggia e giochi in piscina, Mini Club, Junior Club, Baby Park e Risto-Baby, navetta da/per la spiaggia, servizio spiaggia, canoa, parcheggio recintato illuminato, impianti sportivi, eccetto utilizzo notturno.

Animali: non ammessi. **Soggiorni:** da Domenica dalle ore 17 a Domenica entro le ore 10. Possibilità di soggiorni liberi fino al 11/06 e dal 10/09



RIVA MARINA SPECIALE FBB

Periodo	Notti	Comfort	Suite (*)
14/05 - 21/05	7	455	560
21/05 - 28/05	7	455	560
28/05 - 04/06	7	525	630
04/06 - 11/06	7	525	630
11/06 - 18/06	7	525	630
18/06 - 25/06	7	658	763
25/06 - 02/07	7	658	763
02/07 - 09/07	7	756	896
09/07 - 16/07	7	756	896
16/07 - 23/07	7	819	959
23/07 - 30/07	7	819	959
30/07 - 06/08	7	861	1.001
06/08 - 13/08	7	1.015	1.155
13/08 - 20/08	7	1.120	1.260
20/08 - 27/08	7	1.015	1.155
27/08 - 03/09	7	819	959
03/09 - 10/09	7	658	763
10/09 - 17/09	7	525	630
17/09 - 24/09	7	525	630
24/09 - 01/10	7	455	560
01/10 - 30/10	7	455	560

RIDUZIONE LETTO AGGIUNTO

3° letto 3/16 anni	4°/5° letto 3/16 anni	3°/4°/5° letto dai 16 anni
GRATIS	50%	25%
GRATIS	50%	25%
GRATIS	50%	25%
GRATIS	50%	25%
GRATIS	50%	25%
GRATIS	50%	25%
GRATIS	50%	25%
GRATIS	50%	25%
GRATIS	50%	25%
GRATIS	50%	25%
GRATIS	50%	25%
GRATIS	50%	25%
GRATIS	50%	25%
GRATIS	50%	25%
GRATIS	50%	25%
GRATIS	50%	25%
GRATIS	50%	25%
GRATIS	50%	25%
GRATIS	50%	25%

SUPER PRENOTA PRIMA

SCONTO DEL 10% SUL SOGGIORNO PER PRENOTAZIONI CONFERMATE ENTRO IL 31/03

PRENOTA PRIMA

SCONTO DEL 5% PER PRENOTAZIONI CONFERMATE ENTRO IL 30/04

(*) SISTEMAZIONE IN SUITE: RICHIESTA OCCUPAZIONE MINIMA 3 PERSONE DAL 02/07 AL 03/09

RIDUZIONI/SUPPLEMENTI:

• Infant 0/3 anni: gratis in culla propria; • Culla: Euro 35 a settimana da pagare in loco; • Supplemento singola: + 30% in tutti i periodi; • Tessera club settimanale obbligatoria dal 28/05 al 24/09 da pagare in loco: 0/4 anni gratis; dai 4 anni Euro 35; • Supplemento soggiorni brevi dal 28/05 al 24/09 (per persona al giorno): 1 notte Euro 20, 2/3 notti Euro 10. Bambini 3/16 anni sconto 50%, la tessera club non viene richiesta per soggiorni inferiori a 3 notti; • Pranzo extra: adulti Euro 20, bambini 3/16 anni Euro 15 in tutti i periodi da pagare in loco; • Speciale 1 adulto + 1 infant 0/3 anni: pagano 1 quota intera + un supplemento singola; • Speciale 1 adulto + 1 bambino 3/16 anni: pagano 1 quota intera e una scontata del 25% in tutti i periodi; in caso di 1 adulto+2 chd saranno richieste minimo 2 quote e il 3° letto scontato come da tabella; • Sposi: sconto 10% fino al 02/07 e dal 27/08.

TASSA DI SOGGIORNO: OBBLIGATORIA DA PAGARE ALL'ARRIVO IN HOTEL